

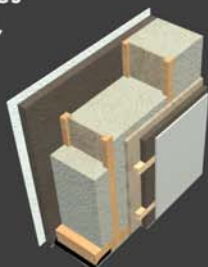


Nos bureaux : 1^{ère} maison certifiée **PASSIVE PLUS** de France



Les bureaux de **Maisons Voegelé** se trouvent dans cette **maison témoin écologique** : la **maison Chloé**, 1^{er} bâtiment français certifié **POSITIF** par le **PassivHaus Institut** !

Dès maintenant, réalisons ensemble des maisons performantes et agréables à vivre, tout en respectant au mieux l'environnement.



Outils de production : **machines à commandes numériques**.

30 ans d'expérience dans l'Ossature Bois



Maisons Voegelé

5, route de Triembach-au-Val
67220 NEUVE- EGLISE

03 88 85 71 71

maisonsvoegele@wanadoo.fr



Neuve-Eglise
Vallée de
Villé

Strasbourg
53 km

Sélestat
15 km

Colmar
35 km



Maisons Voegelé

Votre maison bois haute-couture





Une qualité maîtrisée de A à Z de l'étude thermique aux finitions par notre propre équipe, sans sous-traitant.

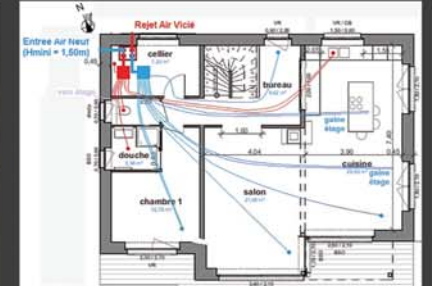
► Une équipe compétente et formée, mise en oeuvre rigoureuse, garantie de la haute performance énergétique



► Test d'étanchéité à l'air réalisé par nos soins

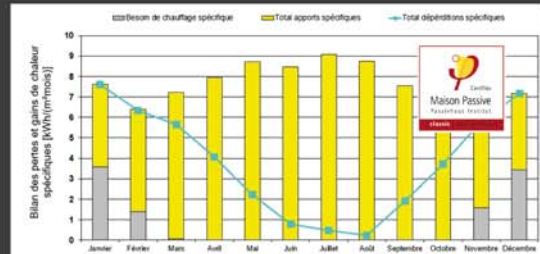
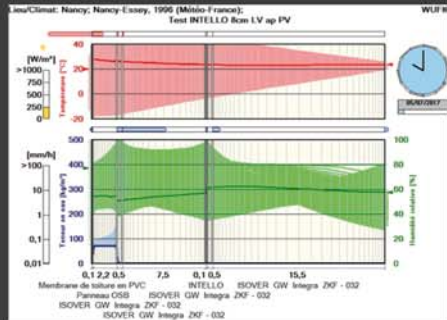


► Maîtrise de la VMC double flux : études, planification, pose, équilibrage des débits, maintenance.

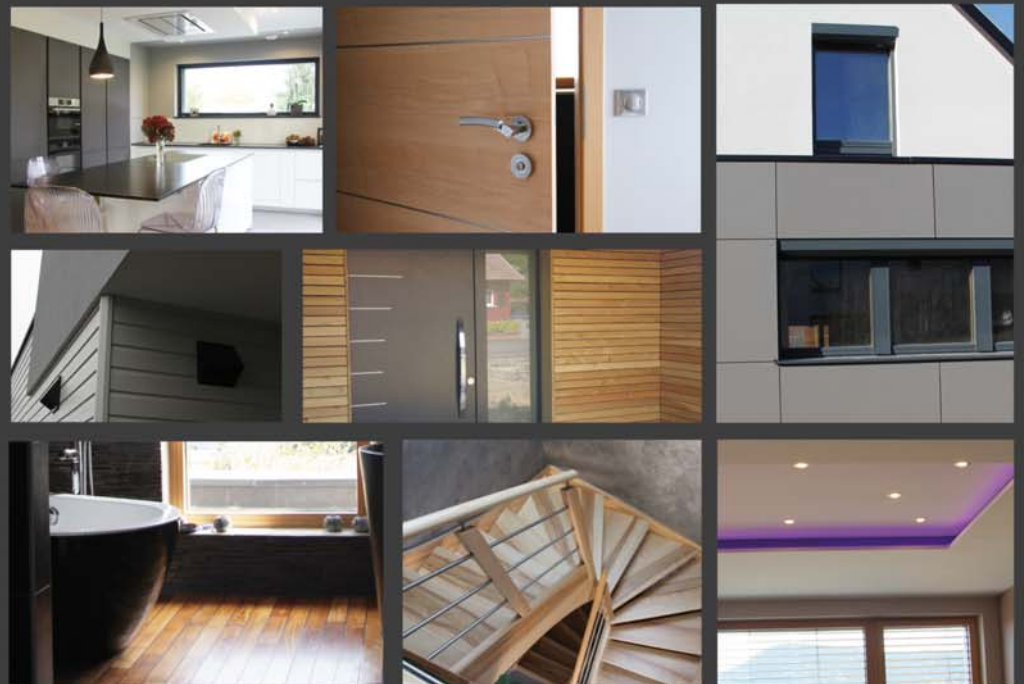


► Chez nous, aucun risque de condensation dans le mur, calcul et vérification des solutions misent en oeuvre à l'aide du logiciel WUFI PRO

► Maîtrise du logiciel PHPP 9 : conception de bâtiments passifs, prise en compte des notions durables et du confort d'été.



► Le souci du détail : Finitions soignées



Habiter une construction bois passive : Confort, Bien-être, et Lumière garantis, tout en respectant notre environnement.

► Intégration des nouvelles préoccupations environnementales : Analyse du cycle de vie des matériaux mis en oeuvre.

Construire en bois, c'est :
Lutter **contre l'effet de serre**
Réduire son **empreinte carbone**
Protéger notre planète

Comparaison de différentes techniques constructives :

- Béton conventionnel
- Béton cellulaire et PSE
- Brique et PSE
- Ossature bois isolation minérale
- Ossature bois isolation écologique

